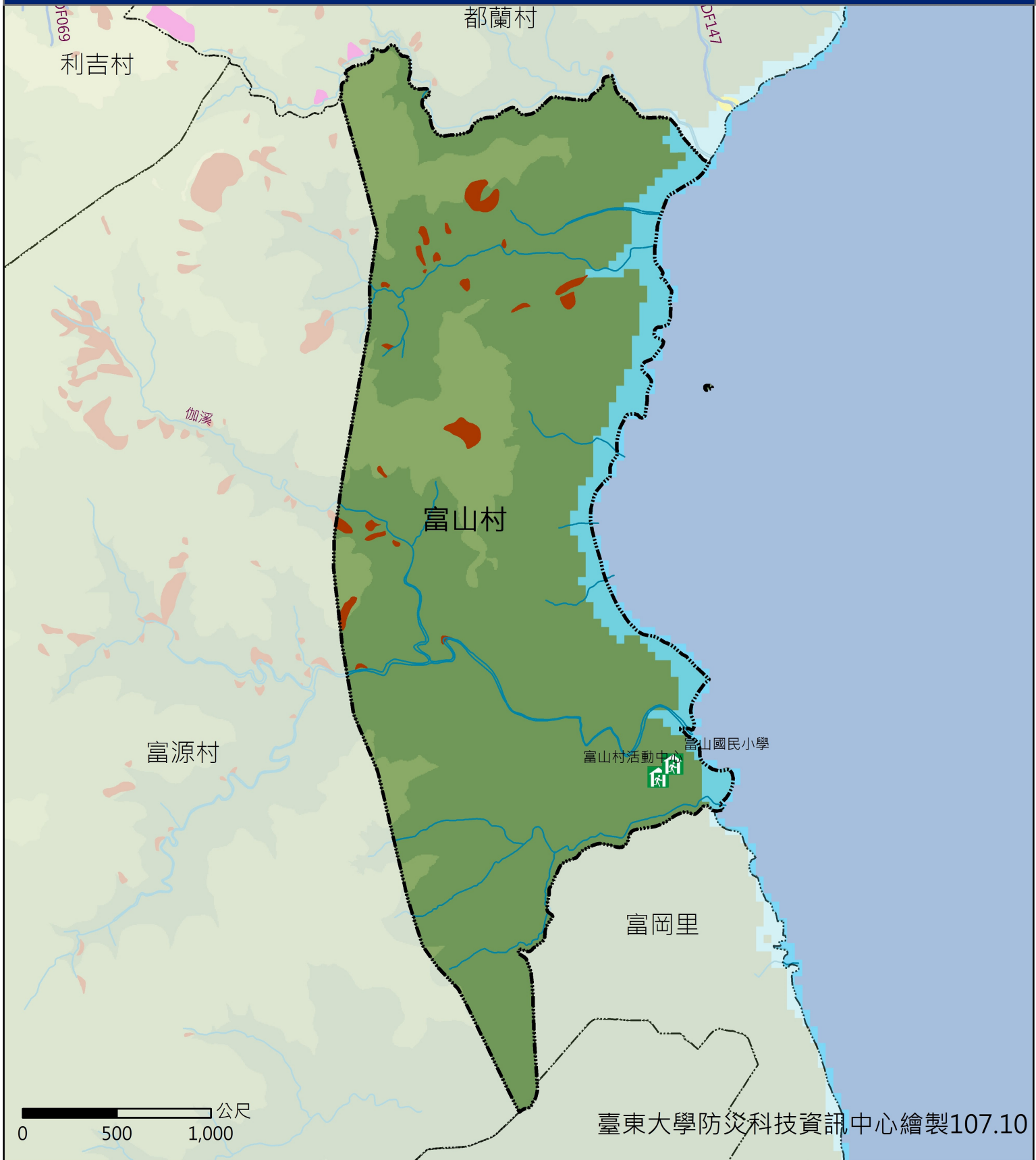




卑南鄉富山村災害潛勢地圖



臺東大學防災科技資訊中心繪製107.10

圖例



村里界

河川

土石流潛勢溪流

落石



避難處所

斷層線

土石流潛勢溪流影響範圍

順向坡



消防單位

斷層100M範圍

岩屑崩滑

淹水350MM範圍



警察單位

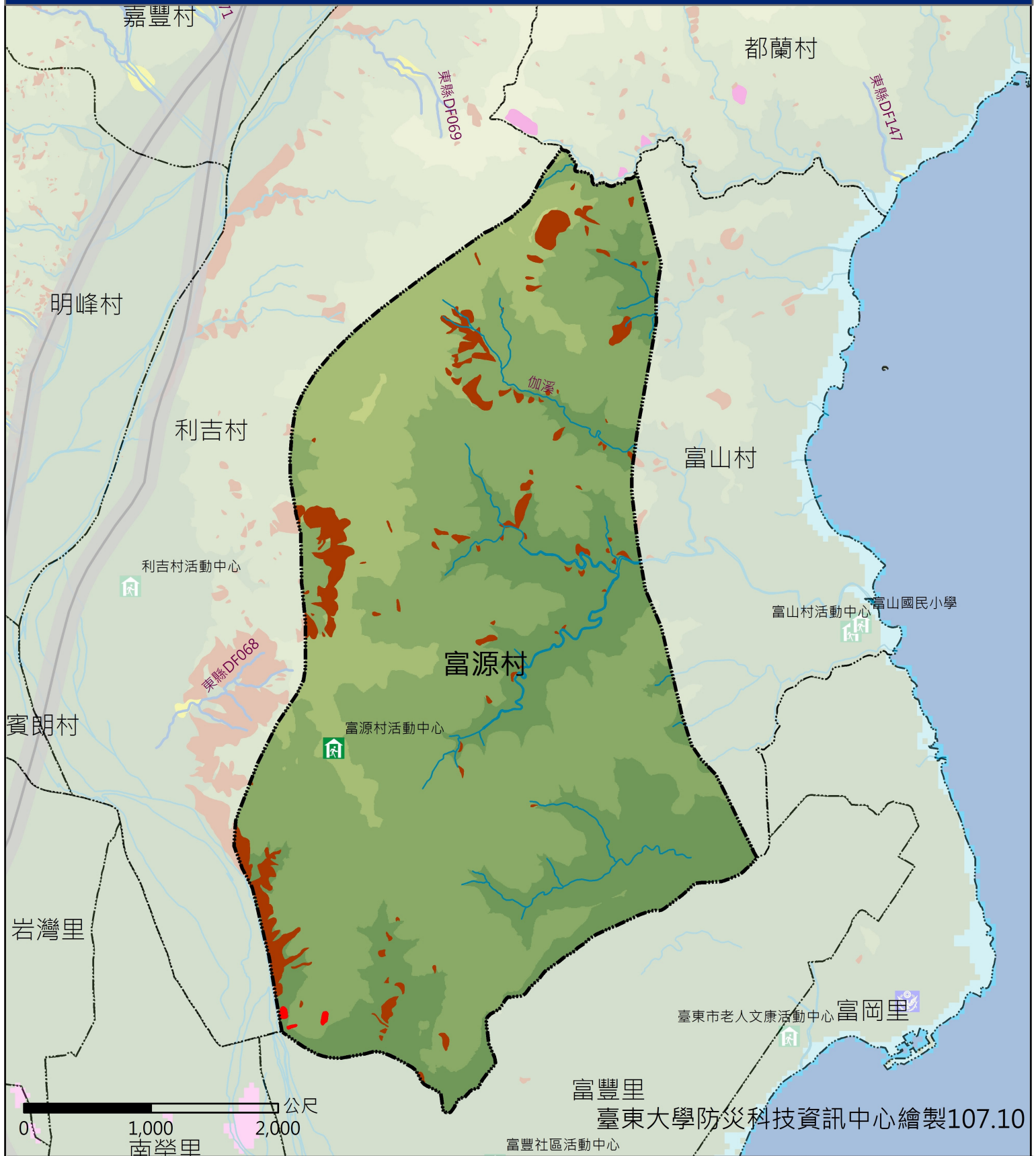
大規模崩塌潛勢地區

岩體滑動

海嘯溢淹潛勢範圍



卑南鄉富源村災害潛勢地圖

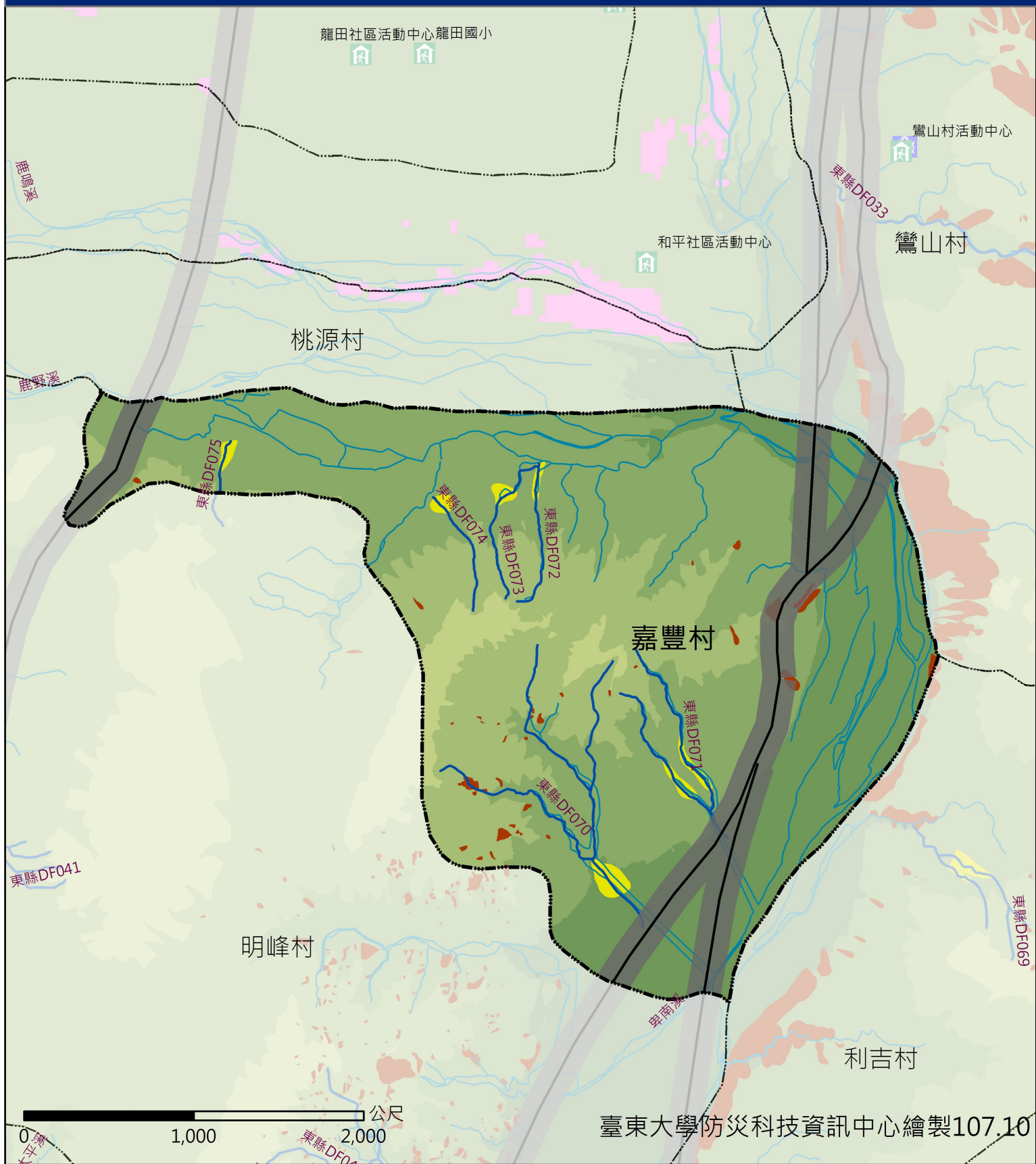


富豐里
臺東大學防災科技資訊中心繪製107.10

圖例	村里界	河川	土石流潛勢溪流	落石
	避難處所	斷層線	土石流潛勢溪流影響範圍	順向坡
	消防單位	斷層100M範圍	岩屑崩滑	淹水350MM範圍
	警察單位	大規模崩塌潛勢地區	岩體滑動	海嘯溢淹潛勢範圍



卑南鄉嘉豐村災害潛勢地圖



臺東大學防災科技資訊中心繪製107.10

圖例



村里界

河川

土石流潛勢溪流

落石



避難處所

斷層線

土石流潛勢溪流影響範圍

順向坡



消防單位

斷層100M範圍

岩屑崩滑

淹水350MM範圍



警察單位

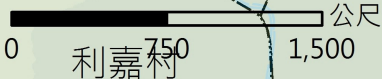
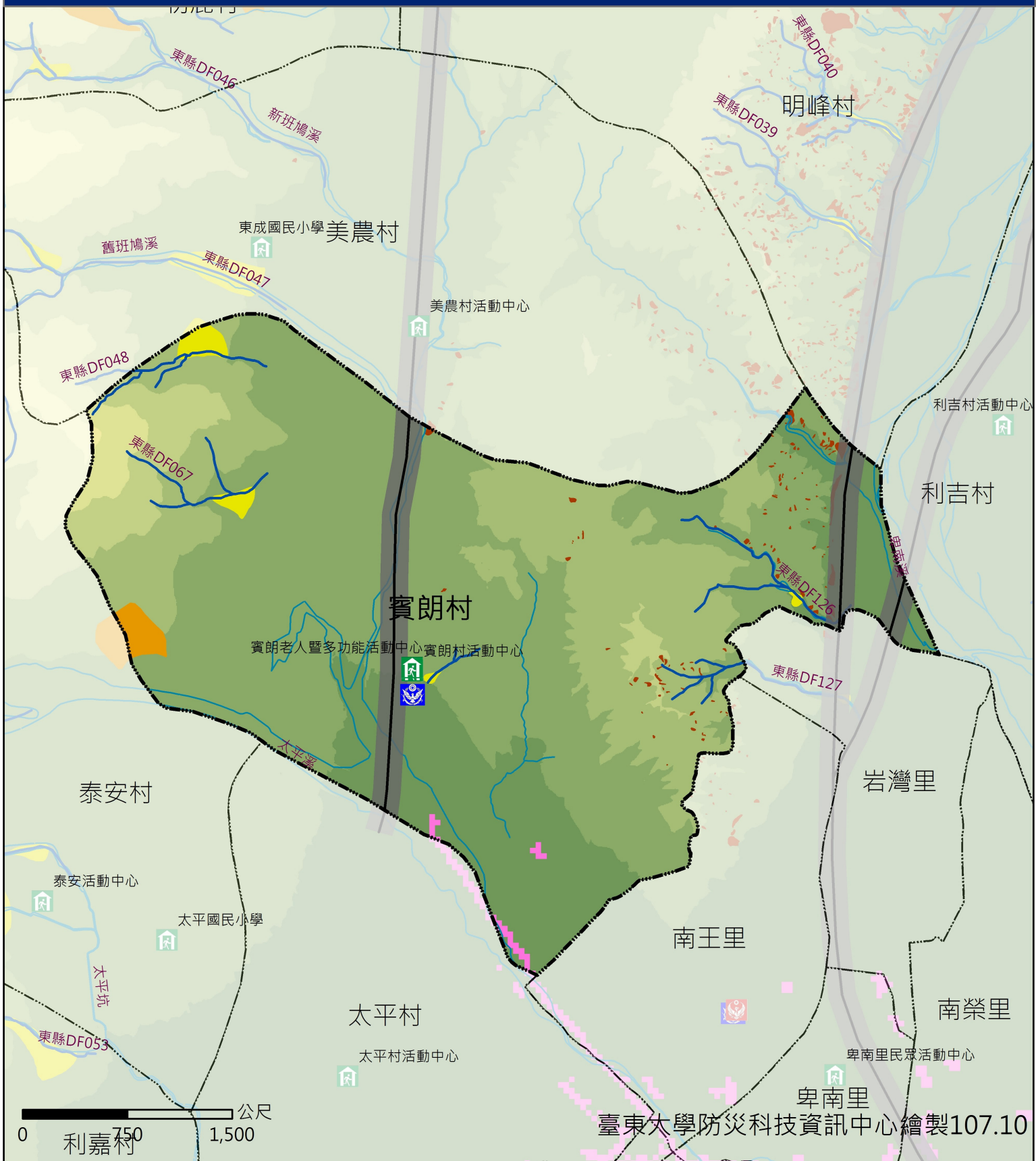
大規模崩塌潛勢地區

岩體滑動

海嘯溢淹潛勢範圍



卑南鄉賓朗村災害潛勢地圖

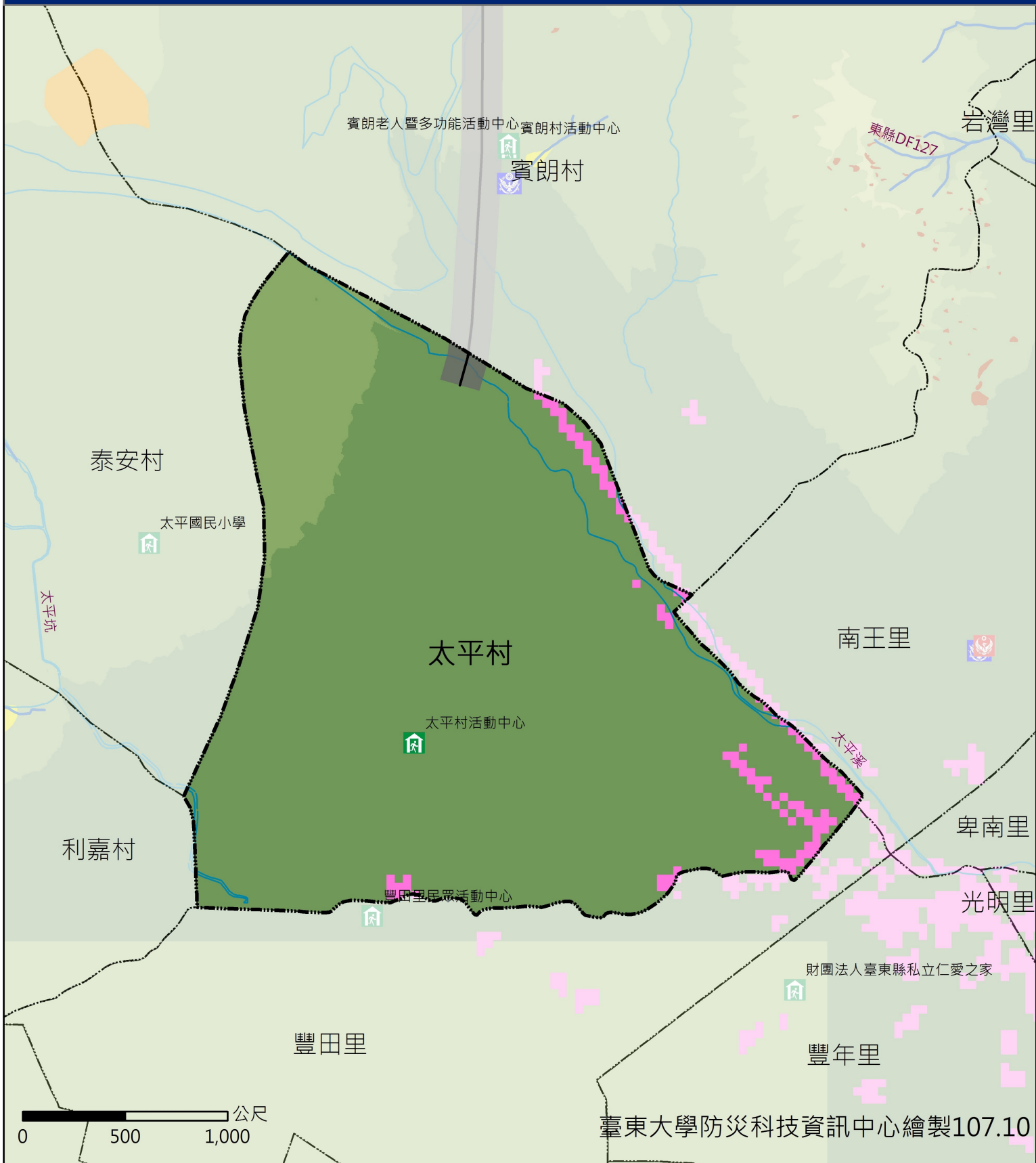


臺東大學防災科技資訊中心繪製107.10

圖例	村里界	河川	土石流潛勢溪流	落石
	避難處所	斷層線	土石流潛勢溪流影響範圍	順向坡
	消防單位	斷層100M範圍	岩屑崩滑	淹水350MM範圍
	警察單位	大規模崩塌潛勢地區	岩體滑動	海嘯溢淹潛勢範圍



卑南鄉太平村災害潛勢地圖



臺東大學防災科技資訊中心繪製107.10

圖例



村里界

河川

土石流潛勢溪流

落石



避難處所

斷層線

土石流潛勢溪流影響範圍

順向坡



消防單位

斷層100M範圍

岩屑崩滑

淹水350MM範圍



警察單位

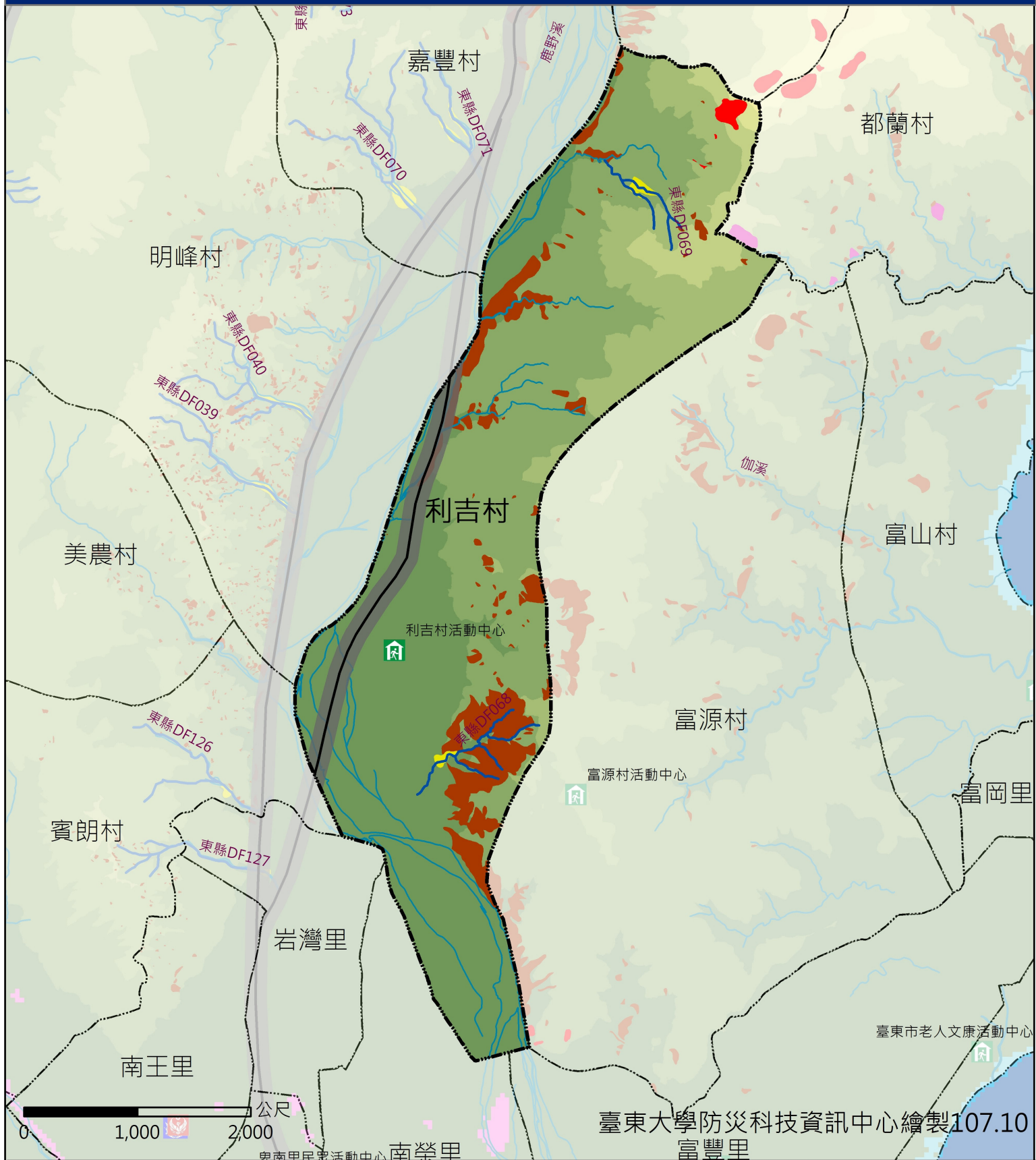
大規模崩塌潛勢地區

岩體滑動

海嘯溢淹潛勢範圍



卑南鄉利吉村災害潛勢地圖



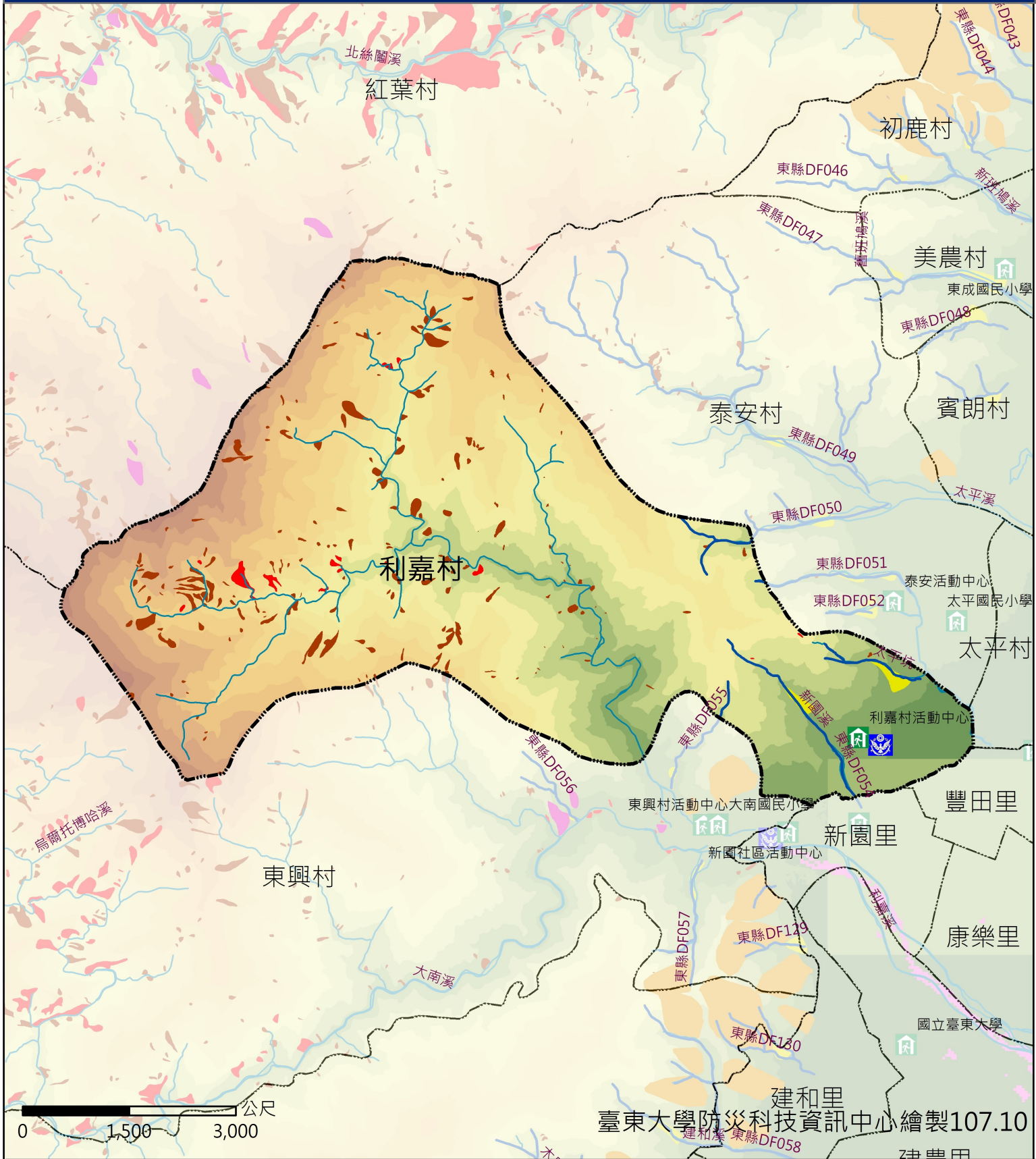
臺東大學防災科技資訊中心繪製107.10

圖例

	村里界		河川		土石流潛勢溪流		落石
	避難處所		斷層線		土石流潛勢溪流影響範圍		順向坡
	消防單位		斷層100M範圍		岩屑崩滑		淹水350MM範圍
	警察單位		大規模崩塌潛勢地區		岩體滑動		海嘯溢淹潛勢範圍



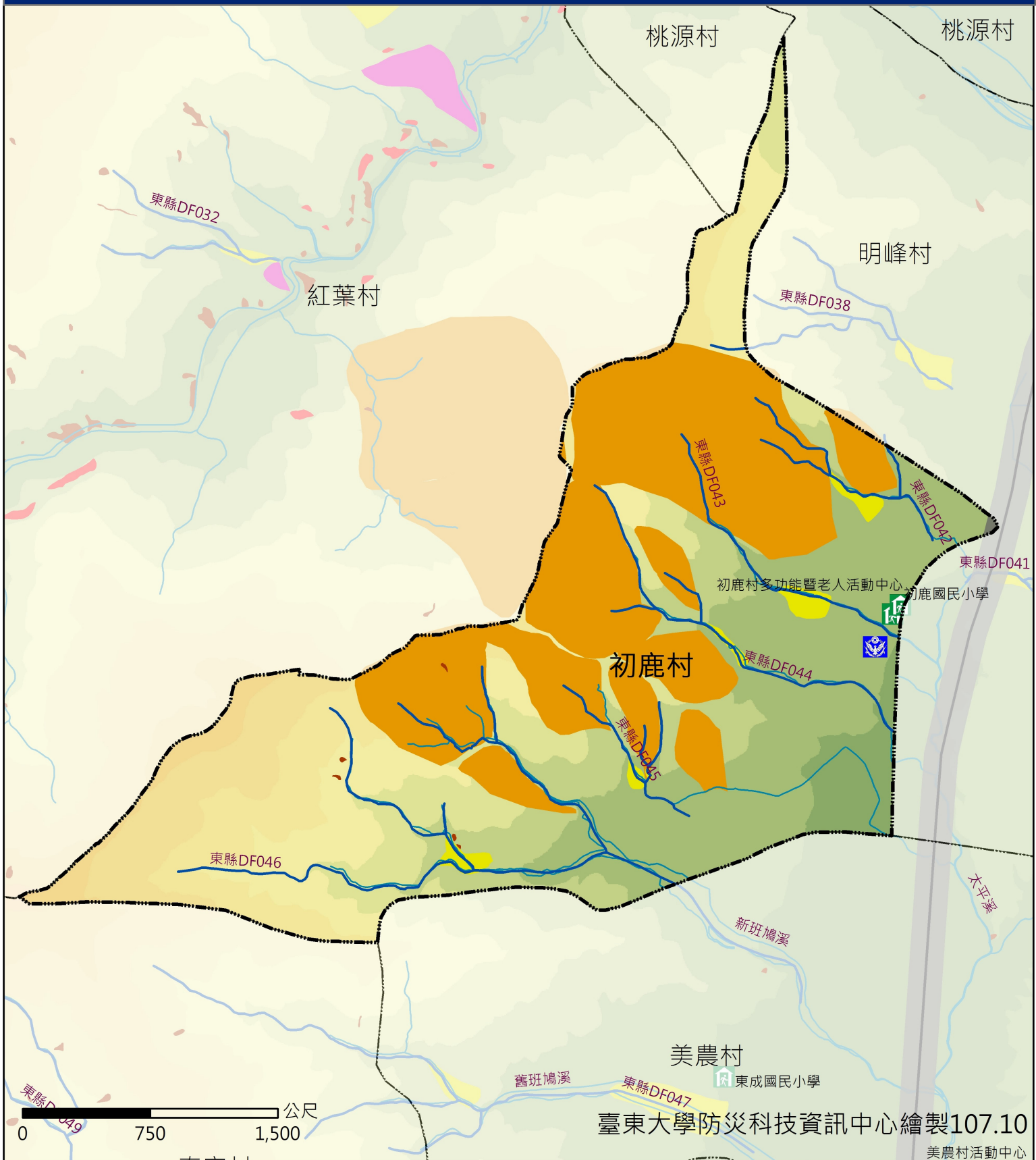
卑南鄉利嘉村災害潛勢地圖



圖例	村里界	河川	土石流潛勢溪流	落石
	避難處所	斷層線	土石流潛勢溪流影響範圍	順向坡
	消防單位	斷層100M範圍	岩屑崩滑	淹水350MM範圍
	警察單位	大規模崩塌潛勢地區	岩體滑動	海嘯溢淹潛勢範圍



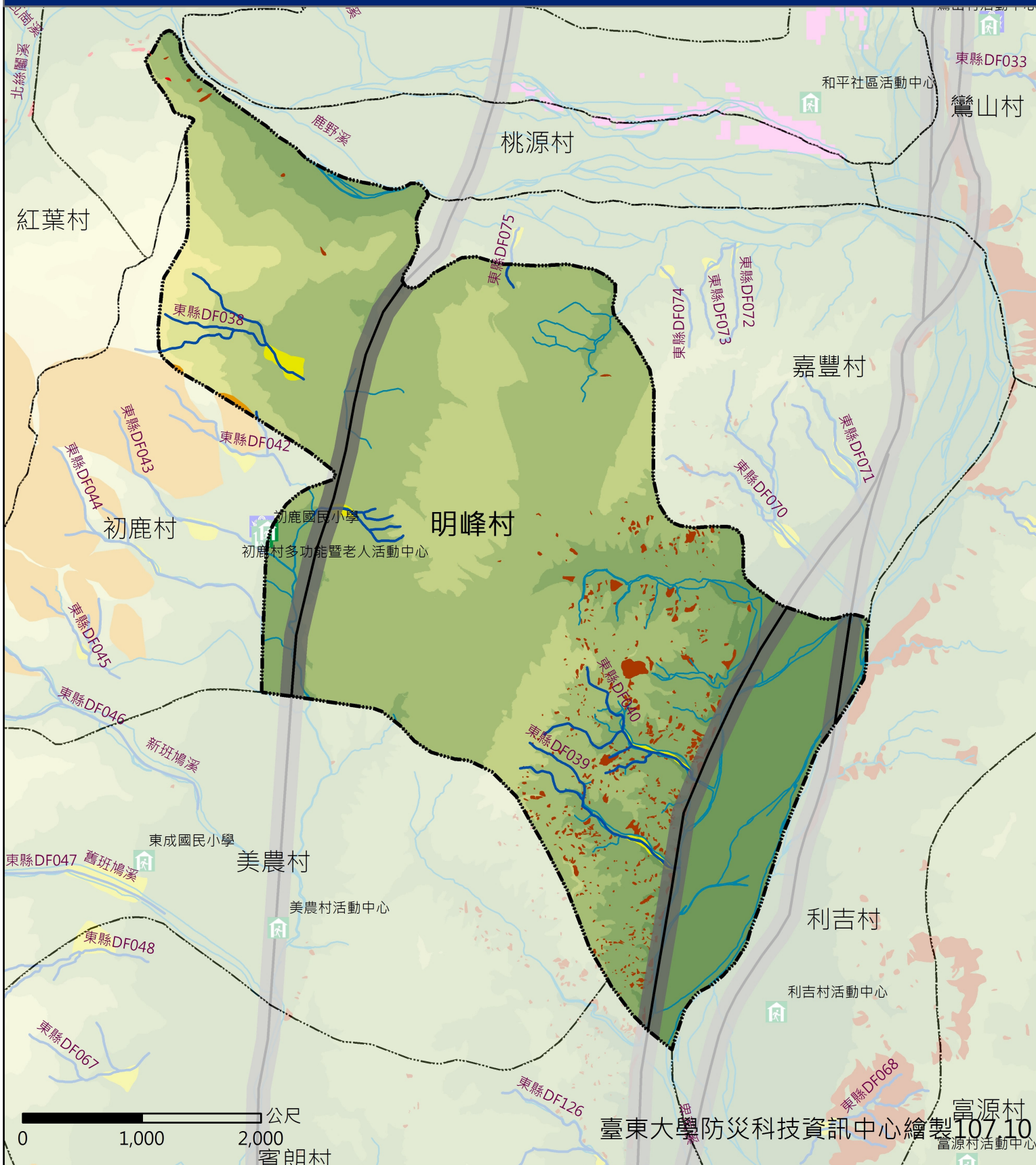
卑南鄉初鹿村災害潛勢地圖



圖例	村里界	河川	土石流潛勢溪流	落石
	避難處所	斷層線	土石流潛勢溪流影響範圍	順向坡
	消防單位	斷層100M範圍	岩屑崩滑	淹水350MM範圍
	警察單位	大規模崩塌潛勢地區	岩體滑動	海嘯溢淹潛勢範圍



卑南鄉明峰村災害潛勢地圖



圖例



村里界

河川

土石流潛勢溪流



落石



避難處所

斷層線

土石流潛勢溪流影響範圍

順向坡



消防單位

斷層100M範圍

岩屑崩滑

淹水350MM範圍



警察單位

大規模崩塌潛勢地區

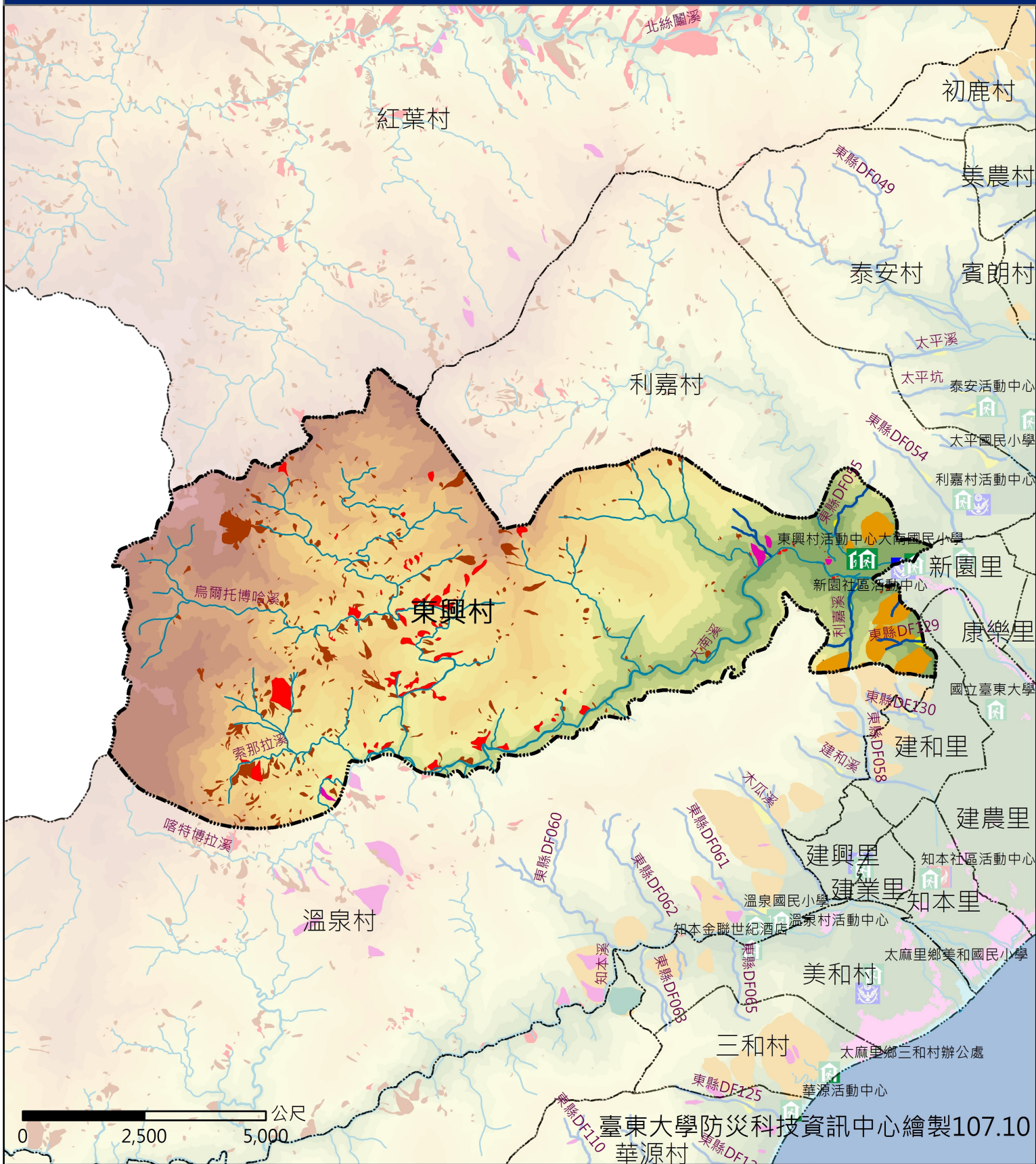
岩體滑動

海嘯溢淹潛勢範圍

臺東大學防災科技資訊中心繪製 107.10



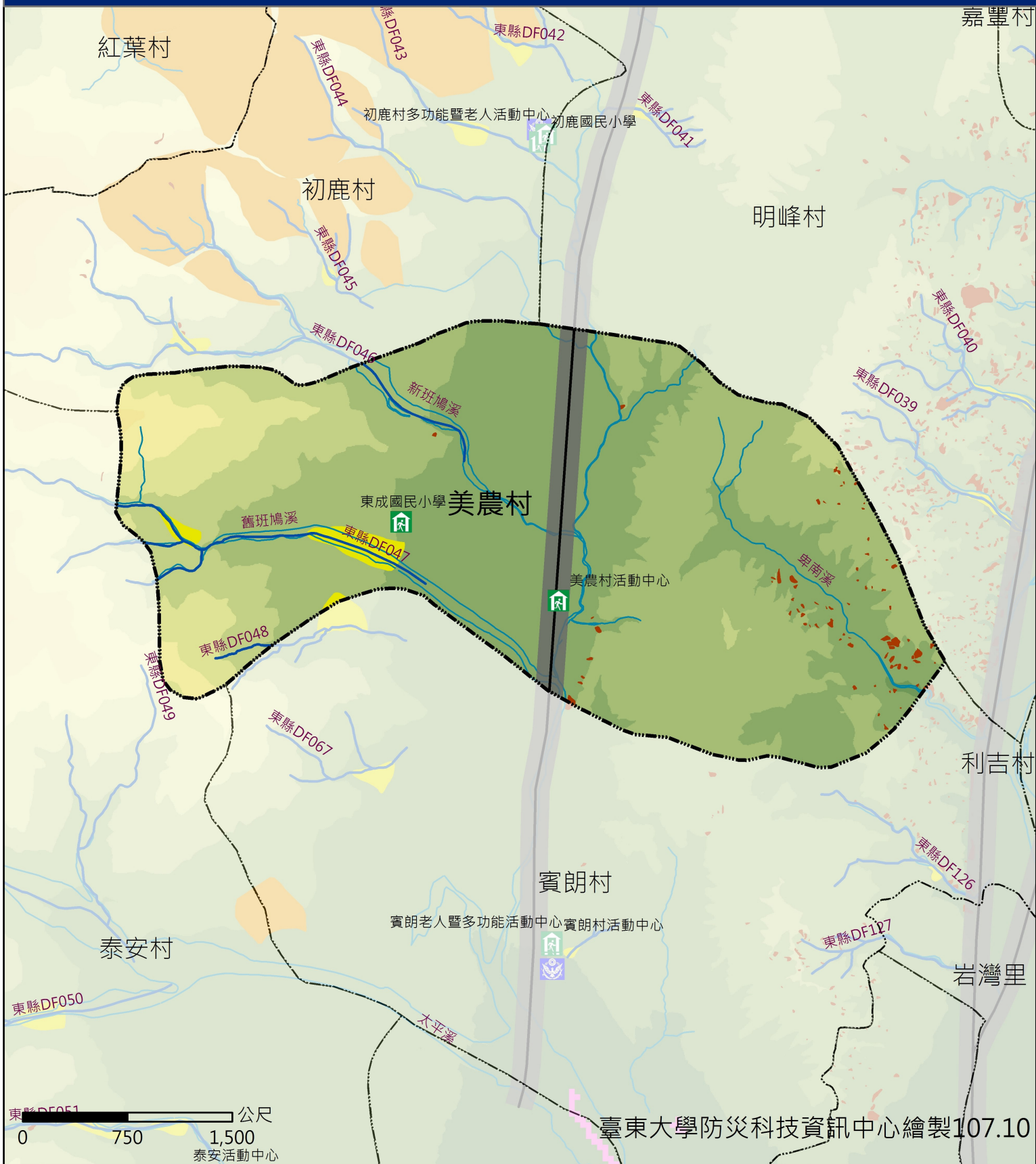
卑南鄉東興村災害潛勢地圖



圖例	村里界	河川	土石流潛勢溪流	落石
	避難處所	斷層線	土石流潛勢溪流影響範圍	順向坡
	消防單位	斷層100M範圍	岩屑崩滑	淹水350MM範圍
	警察單位	大規模崩塌潛勢地區	岩體滑動	海嘯溢淹潛勢範圍



卑南鄉美農村災害潛勢地圖



圖例



村里界

河川

土石流潛勢溪流

落石



避難處所

斷層線

土石流潛勢溪流影響範圍

順向坡



消防單位

斷層100M範圍

岩屑崩滑

淹水350MM範圍



警察單位

大規模崩塌潛勢地區

岩體滑動

海嘯溢淹潛勢範圍

