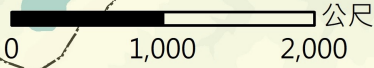
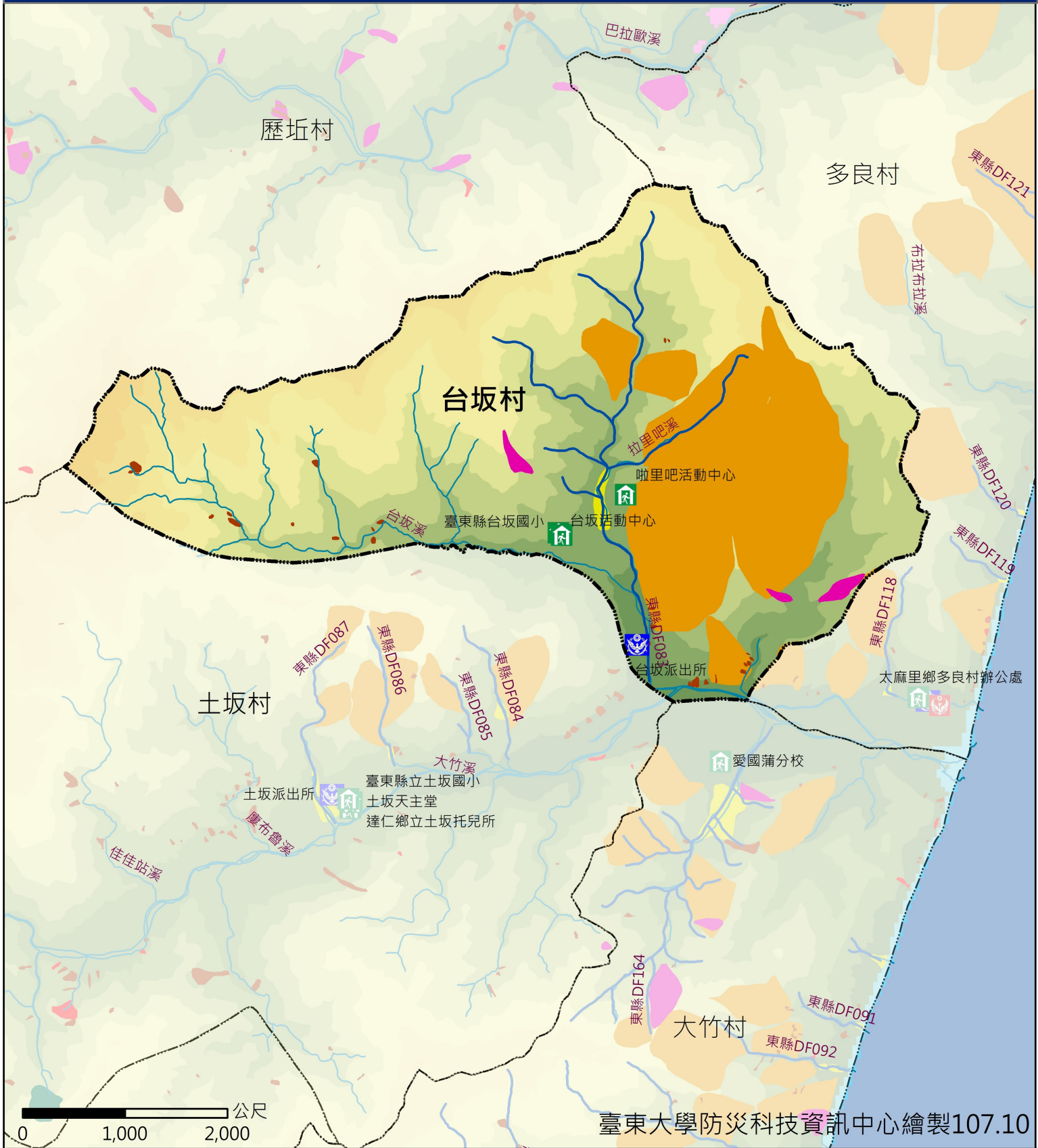




# 達仁鄉台坂村災害潛勢地圖



臺東大學防災科技資訊中心繪製107.10

圖例	村里界	河川	土石流潛勢溪流	落石
	避難處所	斷層線	土石流潛勢溪流影響範圍	順向坡
	消防單位	斷層100M範圍	岩屑崩滑	淹水350MM範圍
	警察單位	大規模崩塌潛勢地區	岩體滑動	海嘯溢淹潛勢範圍



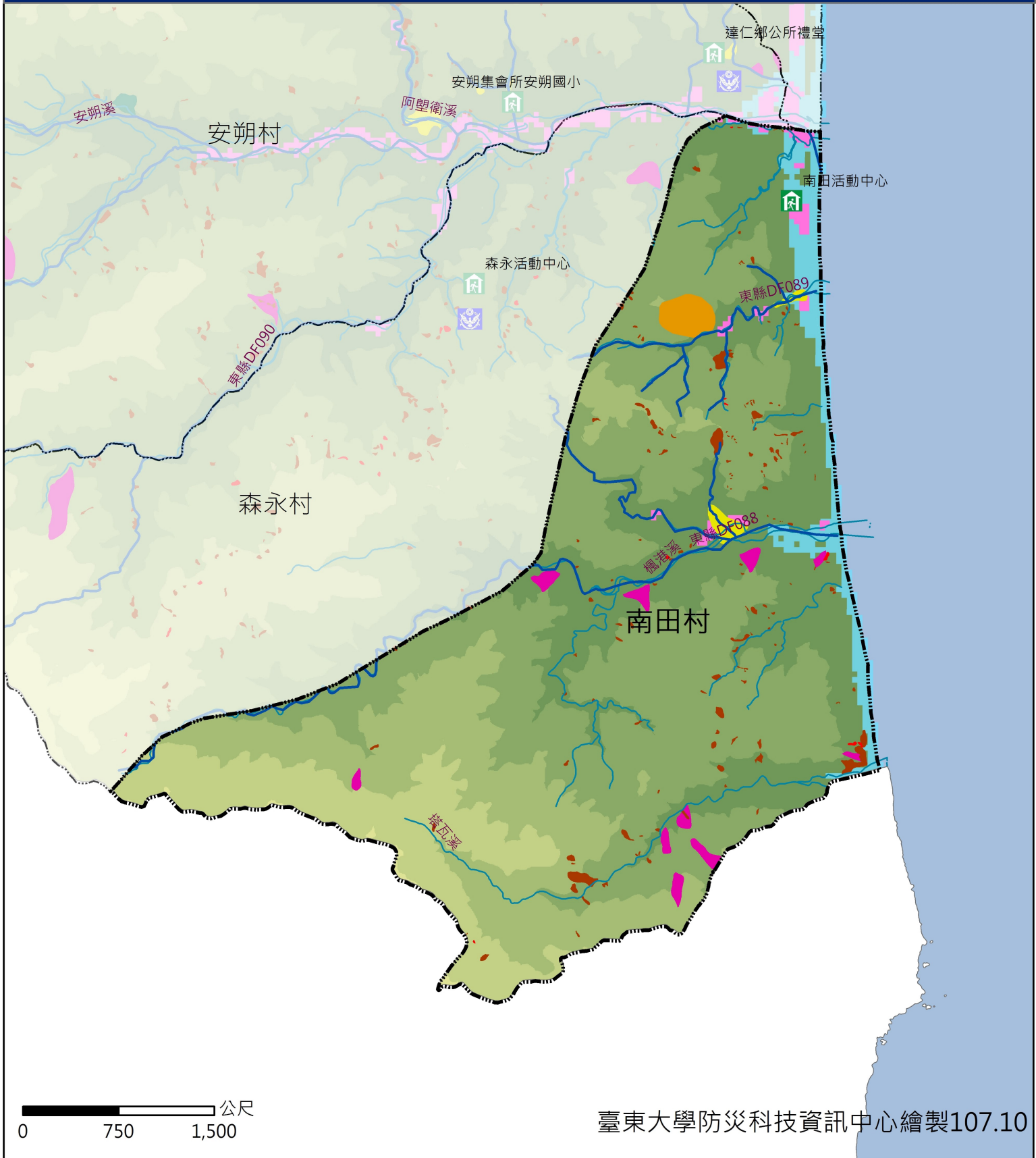
# 達仁鄉安朔村災害潛勢地圖



圖例	村里界	河川	土石流潛勢溪流	落石
	避難處所	斷層線	土石流潛勢溪流影響範圍	順向坡
	消防單位	斷層100M範圍	岩屑崩滑	淹水350MM範圍
	警察單位	大規模崩塌潛勢地區	岩體滑動	海嘯溢淹潛勢範圍



# 達仁鄉南田村災害潛勢地圖



0 750 1,500 公尺

臺東大學防災科技資訊中心繪製107.10

## 圖例



村里界



避難處所



消防單位



警察單位

河川

斷層線

斷層100M範圍

大規模崩塌潛勢地區

土石流潛勢溪流

土石流潛勢溪流影響範圍

岩屑崩滑

岩體滑動

落石

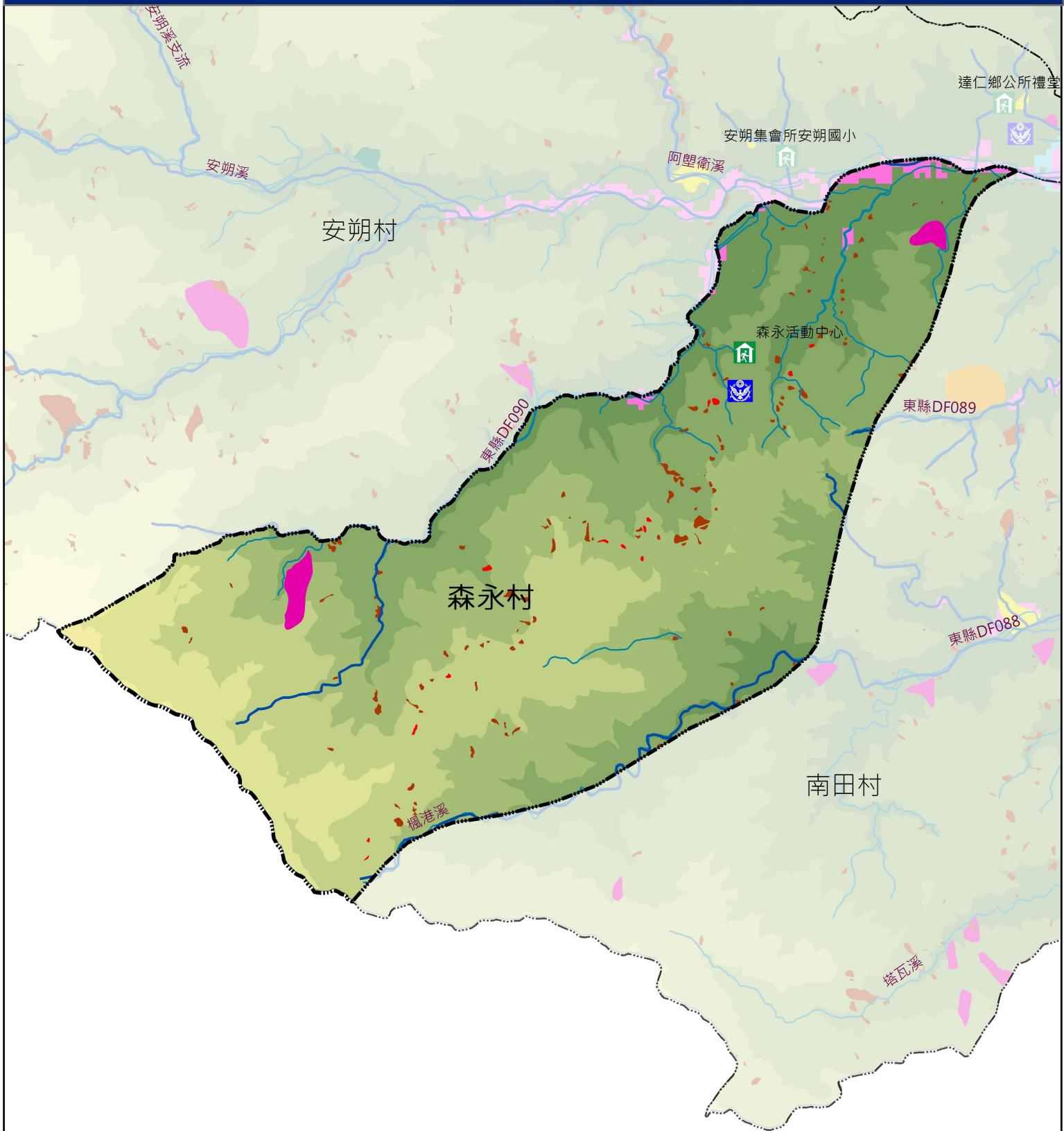
順向坡

淹水350MM範圍

海嘯溢淹潛勢範圍



# 達仁鄉森永村災害潛勢地圖



臺東大學防災科技資訊中心繪製107.10

## 圖例



村里界

河川

土石流潛勢溪流

落石



避難處所

斷層線

土石流潛勢溪流影響範圍

順向坡



消防單位

斷層100M範圍

岩屑崩滑

淹水350MM範圍



警察單位

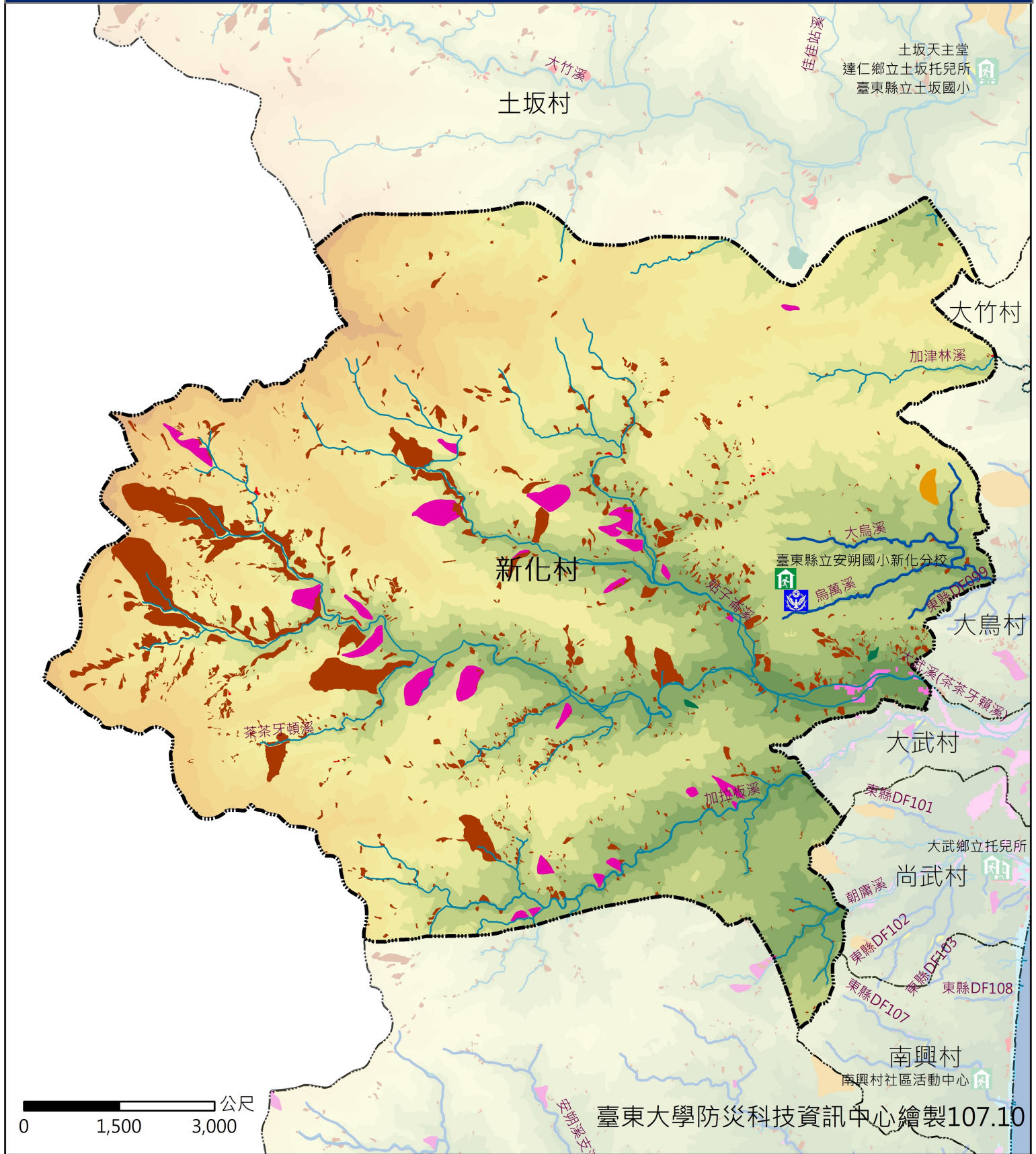
大規模崩塌潛勢地區

岩體滑動

海嘯溢淹潛勢範圍



# 達仁鄉新化村災害潛勢地圖



圖例	村里界	河川	土石流潛勢溪流	落石
	避難處所	斷層線	土石流潛勢溪流影響範圍	順向坡
	消防單位	斷層100M範圍	岩屑崩滑	淹水350MM範圍
	警察單位	大規模崩塌潛勢地區	岩體滑動	海嘯溢淹潛勢範圍



# 達仁鄉土坂村災害潛勢地圖



臺東大學防災科技資訊中心繪製107.10

## 圖例

村里界	河川	土石流潛勢溪流	落石
避難處所	斷層線	土石流潛勢溪流影響範圍	順向坡
消防單位	斷層100M範圍	岩屑崩滑	淹水350MM範圍
警察單位	大規模崩塌潛勢地區	岩體滑動	海嘯溢淹潛勢範圍