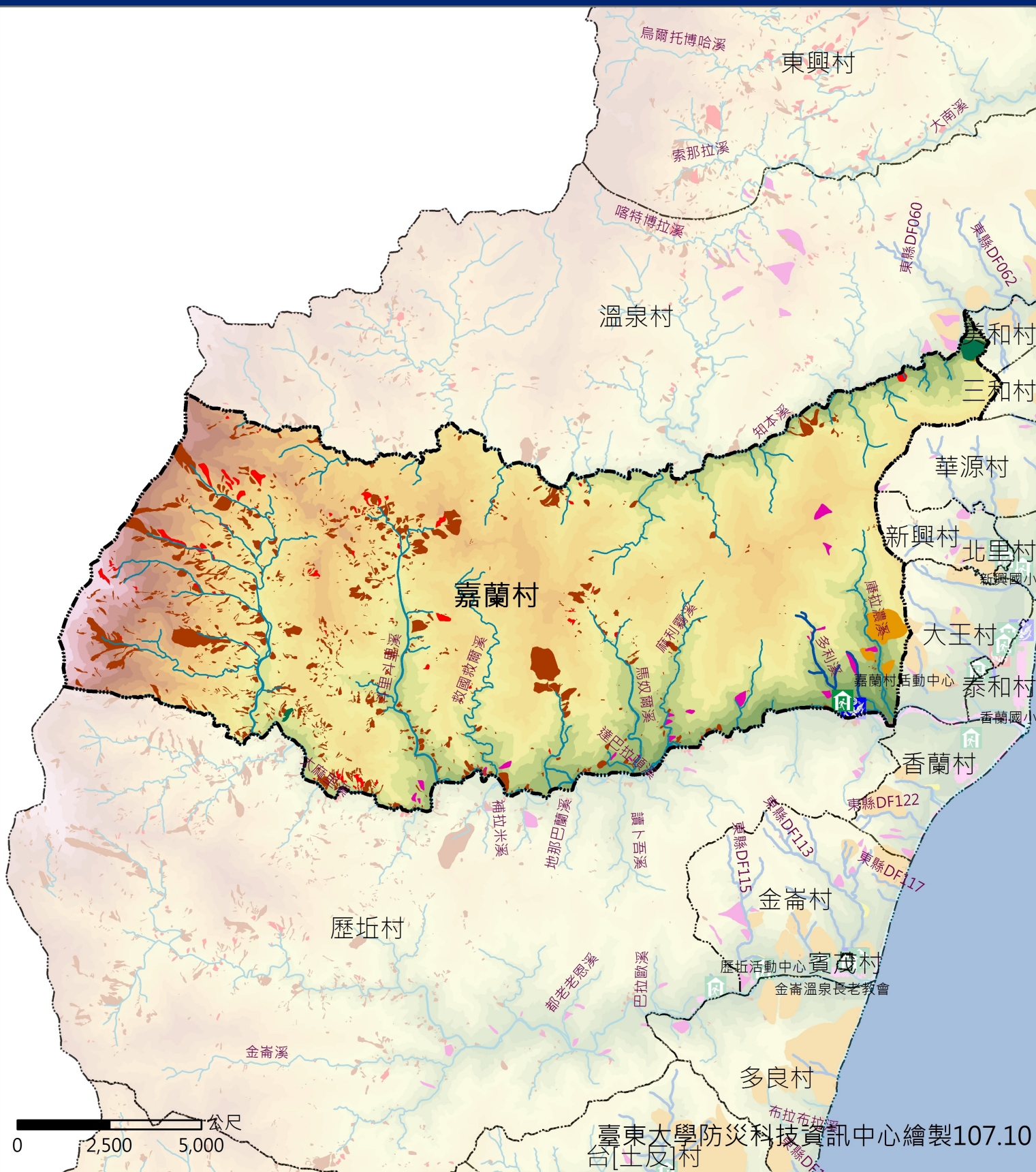




# 金峰鄉嘉蘭村災害潛勢地圖



## 圖例



村里界

河川

土石流潛勢溪流

落石



避難處所

斷層線

土石流潛勢溪流影響範圍

順向坡



消防單位

斷層100M範圍

岩屑崩滑

淹水350MM範圍



警察單位

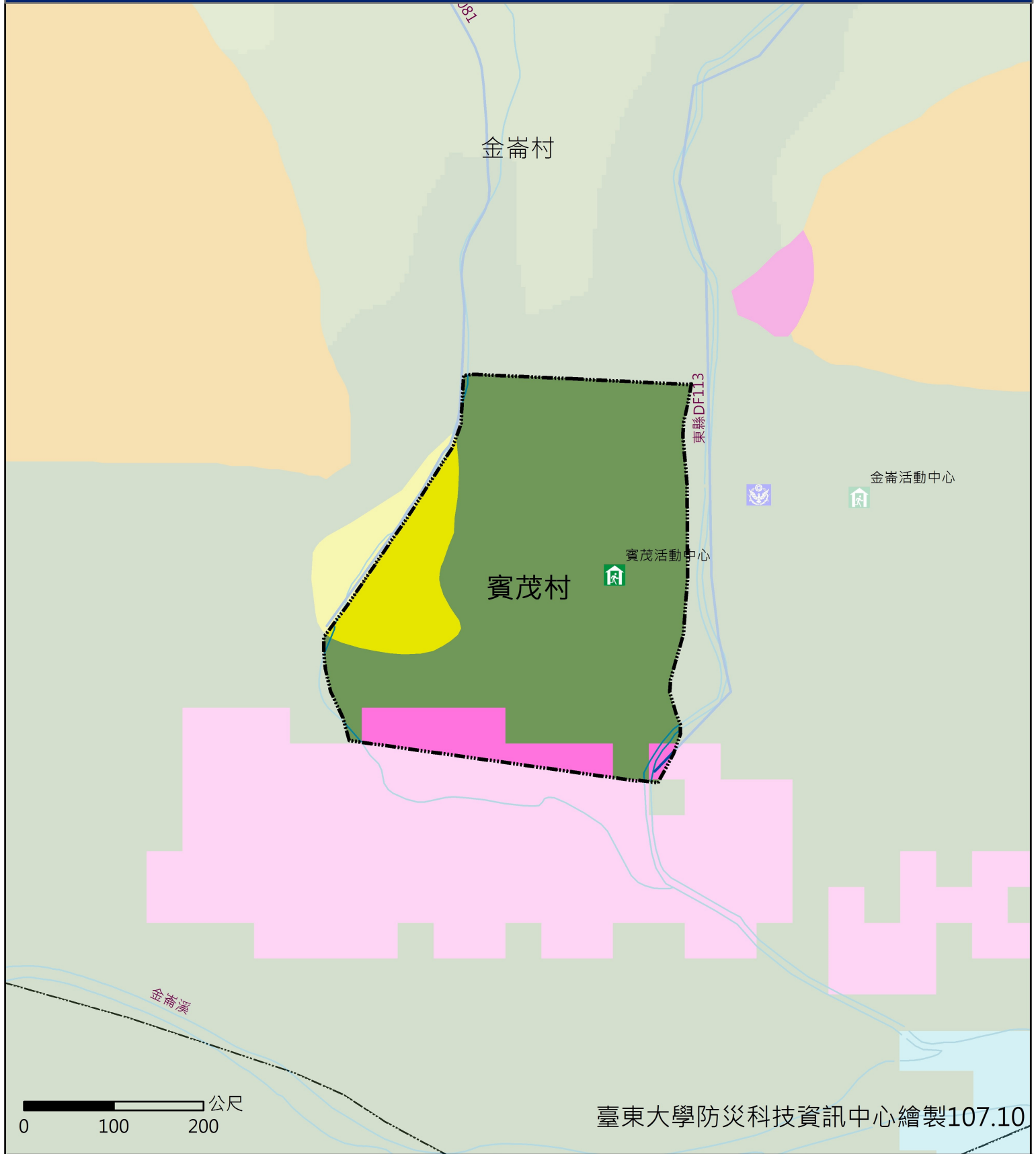
大規模崩塌潛勢地區

岩體滑動

海嘯溢淹潛勢範圍



# 金峰鄉賓茂村災害潛勢地圖



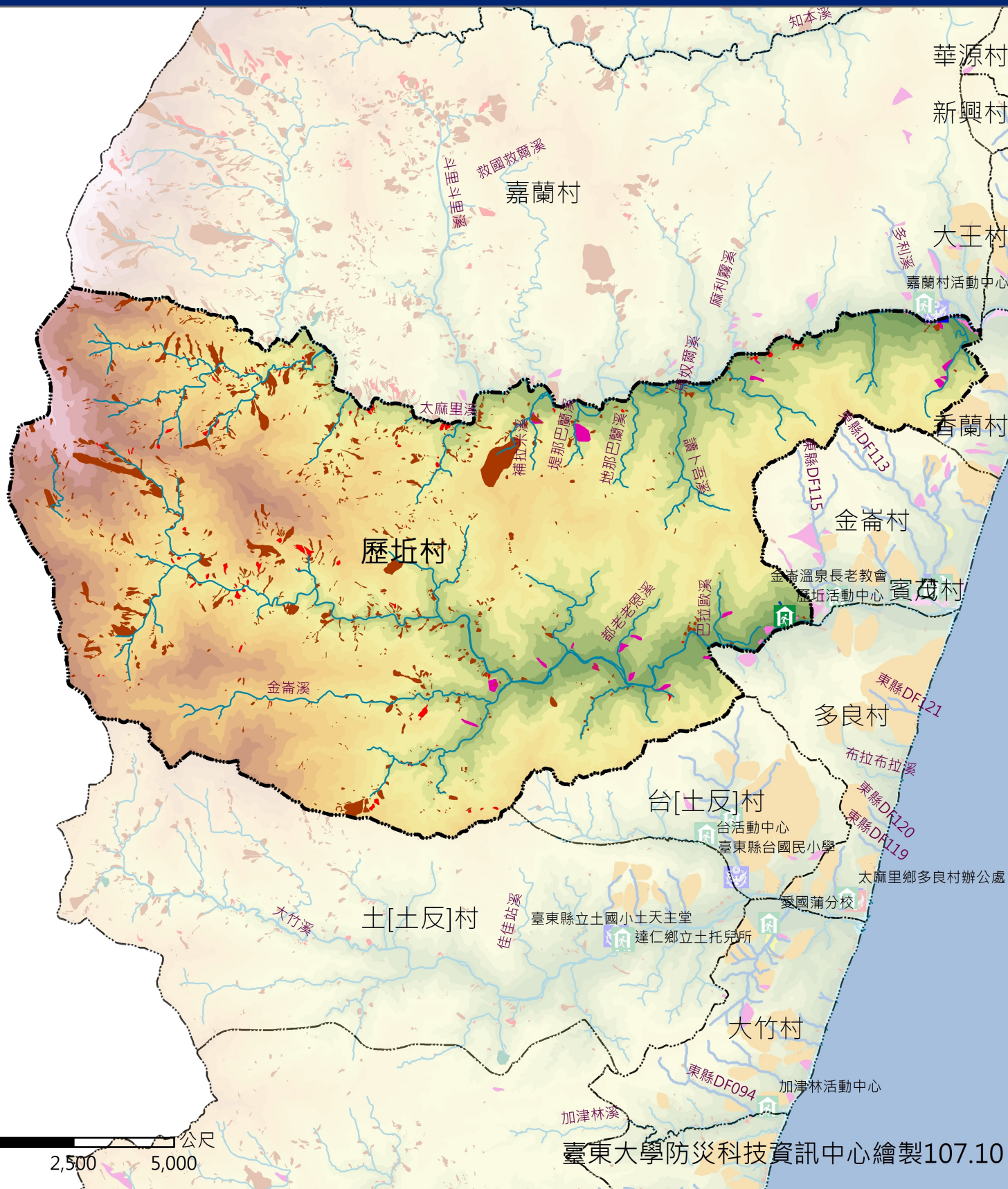
臺東大學防災科技資訊中心繪製107.10

## 圖例

村里界	河川	土石流潛勢溪流	落石
避難處所	斷層線	土石流潛勢溪流影響範圍	順向坡
消防單位	斷層100M範圍	岩屑崩滑	淹水350MM範圍
警察單位	大規模崩塌潛勢地區	岩體滑動	海嘯溢淹潛勢範圍



# 金峰鄉歷坵村災害潛勢地圖



0 2,500 5,000 公尺

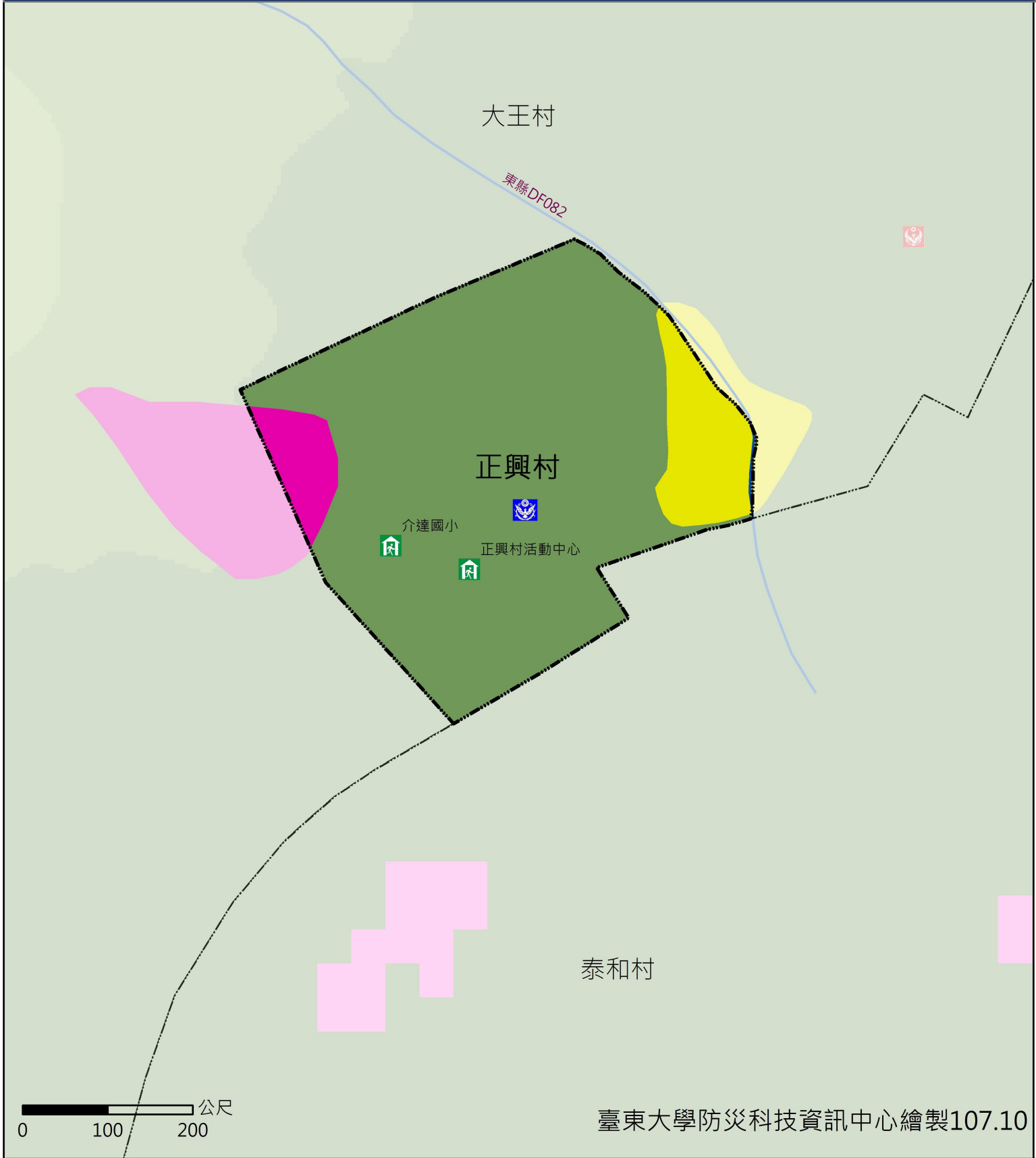
臺東大學防災科技資訊中心繪製107.10

## 圖例

	村里界		河川		土石流潛勢溪流		落石
	避難處所		斷層線		土石流潛勢溪流影響範圍		順向坡
	消防單位		斷層100M範圍		岩屑崩滑		淹水350MM範圍
	警察單位		大規模崩塌潛勢地區		岩體滑動		海嘯溢淹潛勢範圍



# 金峰鄉正興村災害潛勢地圖



臺東大學防災科技資訊中心繪製107.10

## 圖例



村里界

河川

土石流潛勢溪流

落石



避難處所

斷層線

土石流潛勢溪流影響範圍

順向坡



消防單位

斷層100M範圍

岩屑崩滑

淹水350MM範圍



警察單位

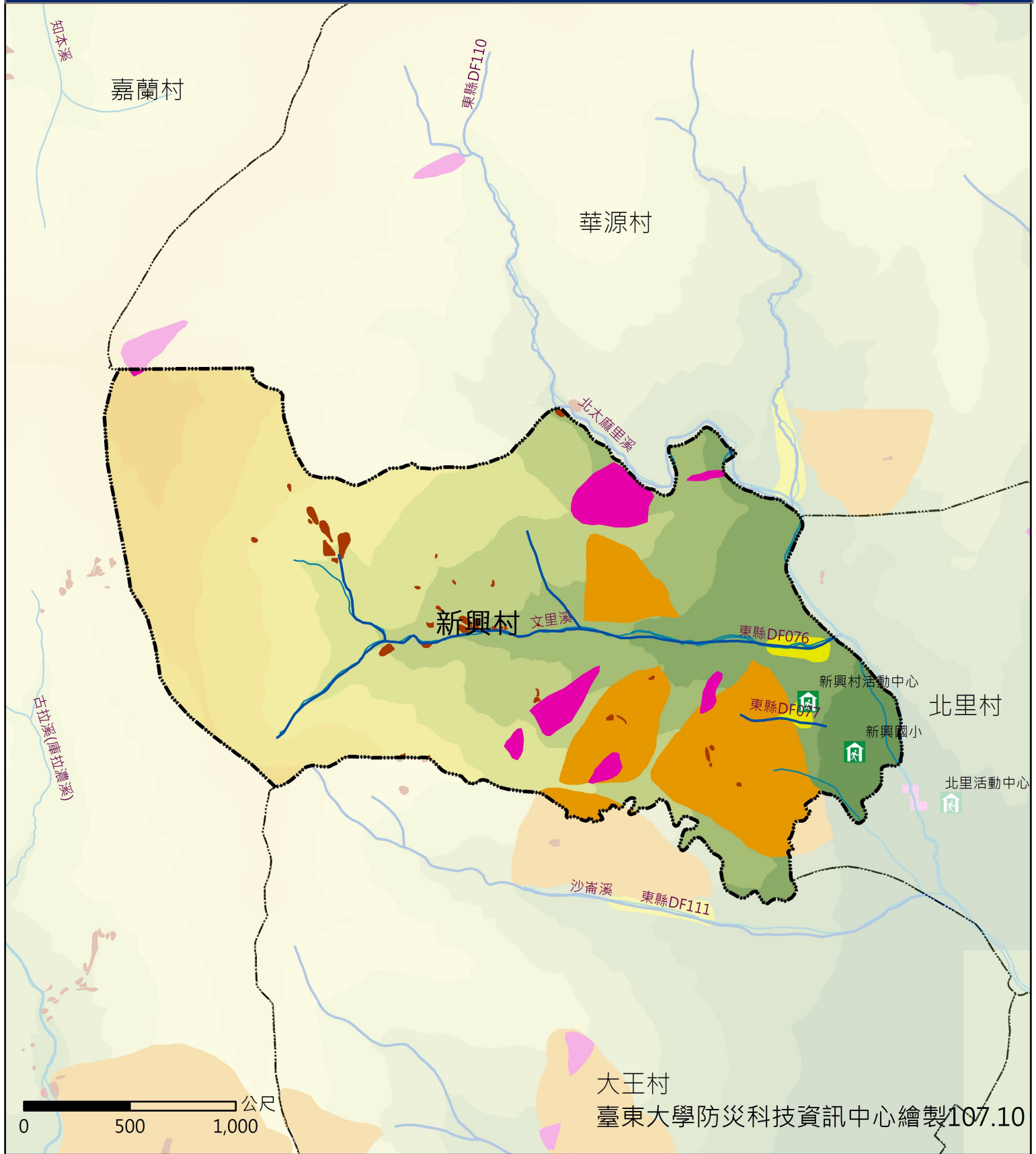
大規模崩塌潛勢地區

岩體滑動

海嘯溢淹潛勢範圍



# 金峰鄉新興村災害潛勢地圖



臺東大學防災科技資訊中心繪製107.10

<b>圖例</b>	村里界	河川	土石流潛勢溪流	落石
	避難處所	斷層線	土石流潛勢溪流影響範圍	順向坡
	消防單位	斷層100M範圍	岩屑崩滑	淹水350MM範圍
	警察單位	大規模崩塌潛勢地區	岩體滑動	海嘯溢淹潛勢範圍