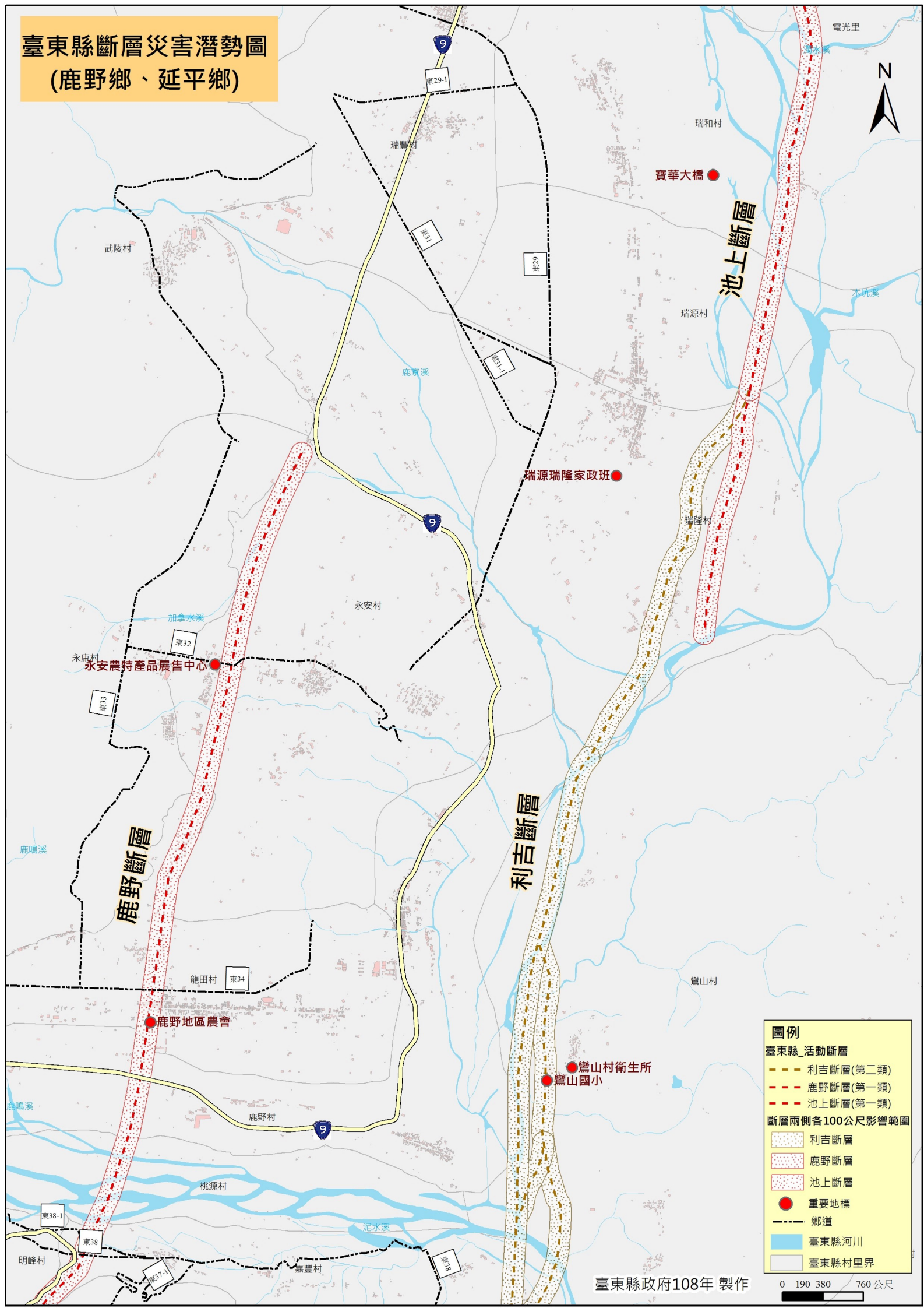


臺東縣斷層災害潛勢圖 (鹿野鄉、延平鄉)



圖例

臺東縣_活動斷層

- 利吉斷層(第二類)
- - - 鹿野斷層(第一類)
- - - 池上斷層(第一類)

斷層兩側各100公尺影響範圍

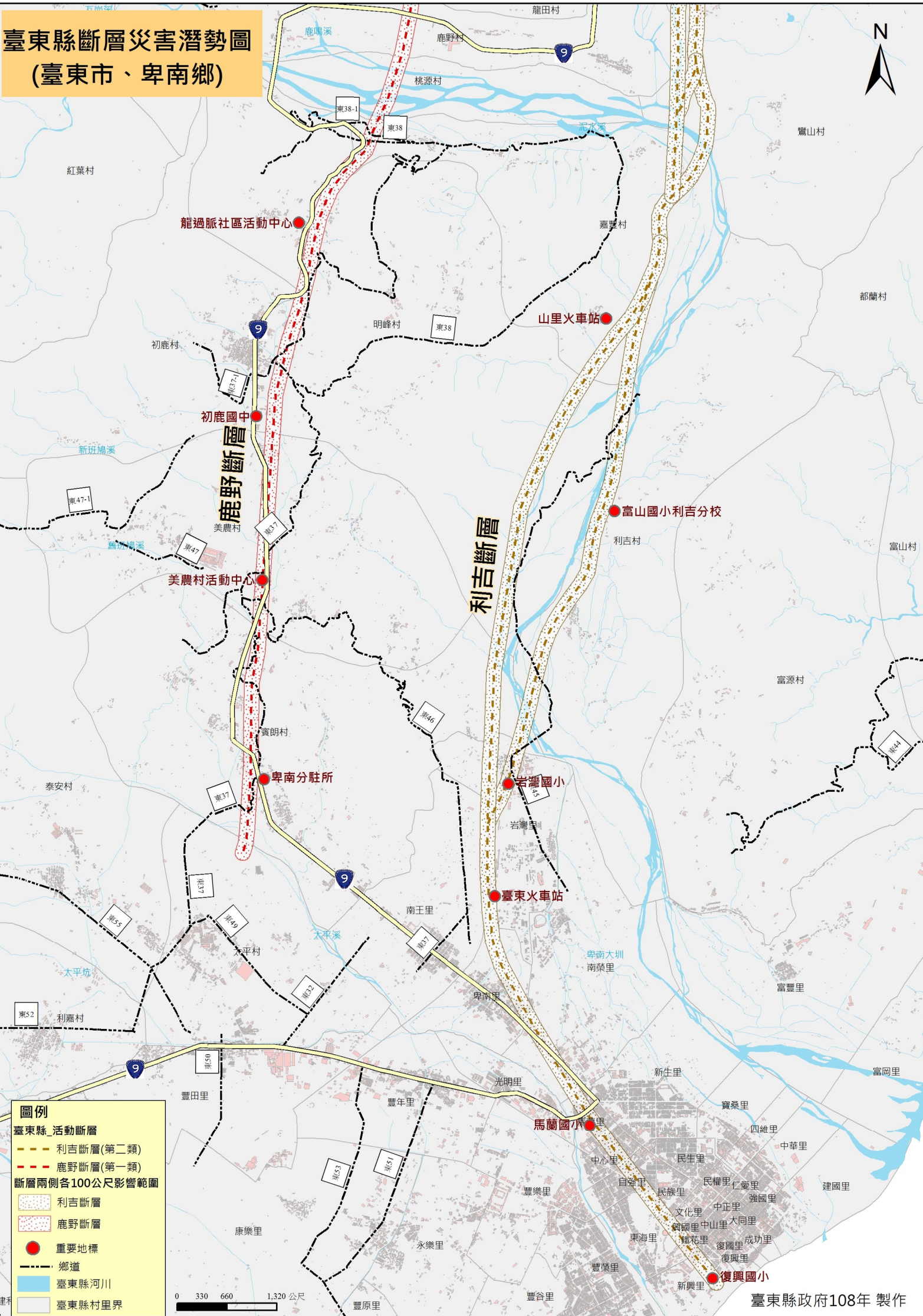
- ◻ 利吉斷層
- ◻ 鹿野斷層
- ◻ 池上斷層

- 重要地標
- - - 鄉道
- ▬ 臺東縣河川
- ▭ 臺東縣村里界

臺東縣政府108年製作

0 190 380 760公尺

臺東縣斷層災害潛勢圖 (臺東市、卑南鄉)



圖例

臺東縣_活動斷層

- 利吉斷層(第二類)
- 鹿野斷層(第一類)

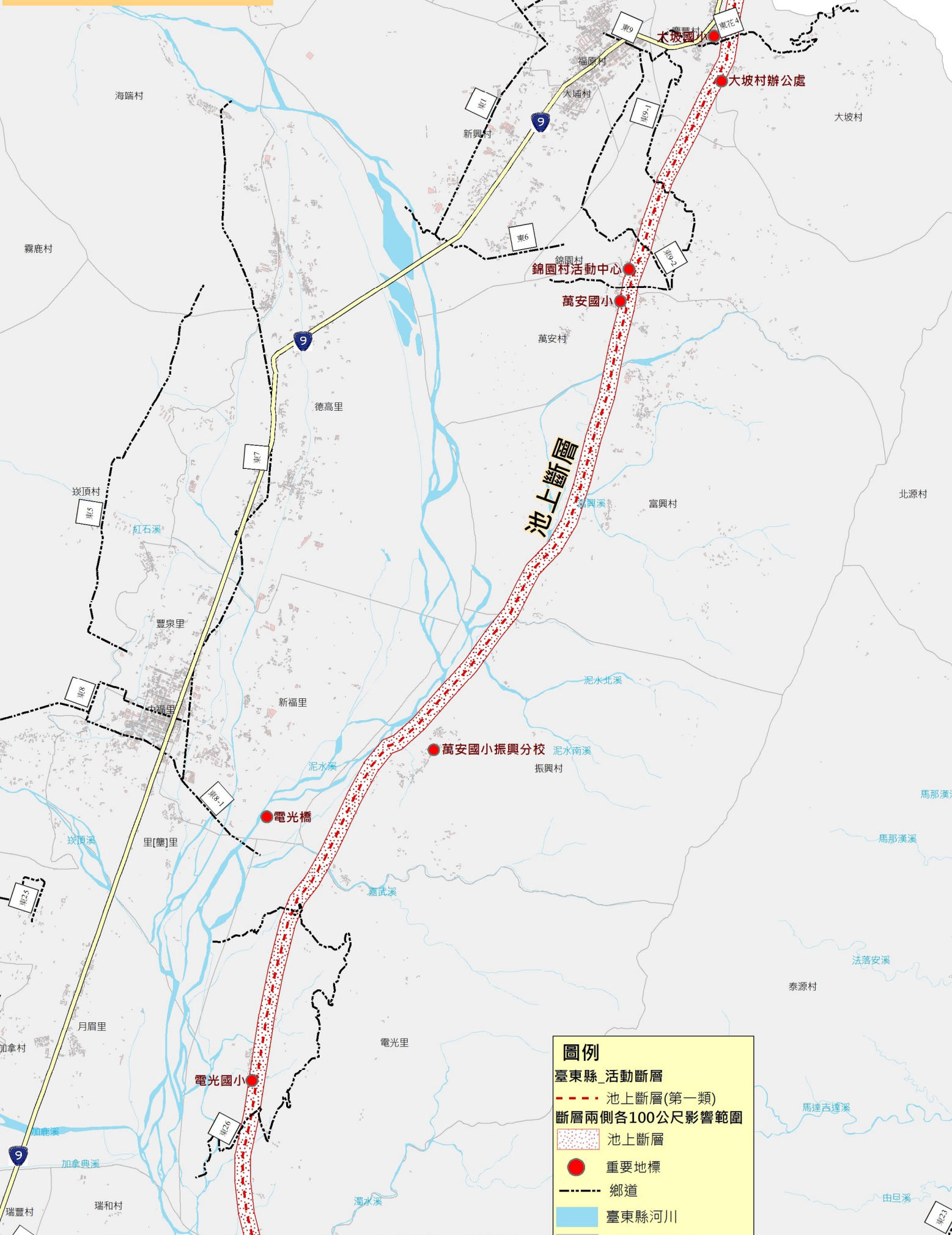
斷層兩側各100公尺影響範圍

- 利吉斷層
- 鹿野斷層

- 重要地標
- 鄉道
- 臺東縣河川
- 臺東縣村里界



臺東縣斷層災害潛勢圖 (關山鎮、池上鄉)



圖例

- 臺東縣_活動斷層
- - - 池上斷層(第一類)
- 斷層兩側各100公尺影響範圍
- 池上斷層
- 重要地標
- - - 鄉道
- 臺東縣河川
- 臺東縣村里界

臺東縣政府108年 製作

0 325 650 1,300 公尺