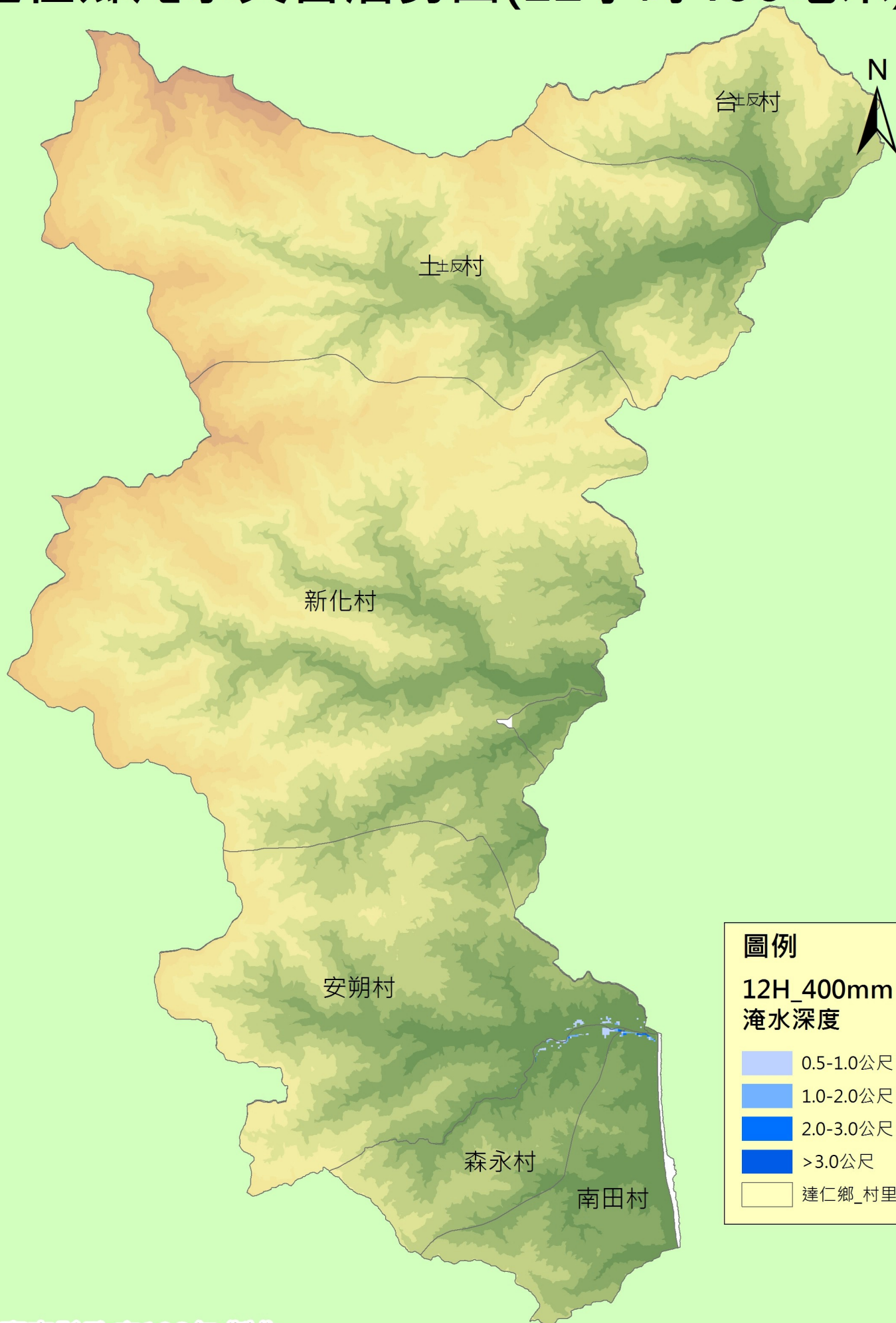
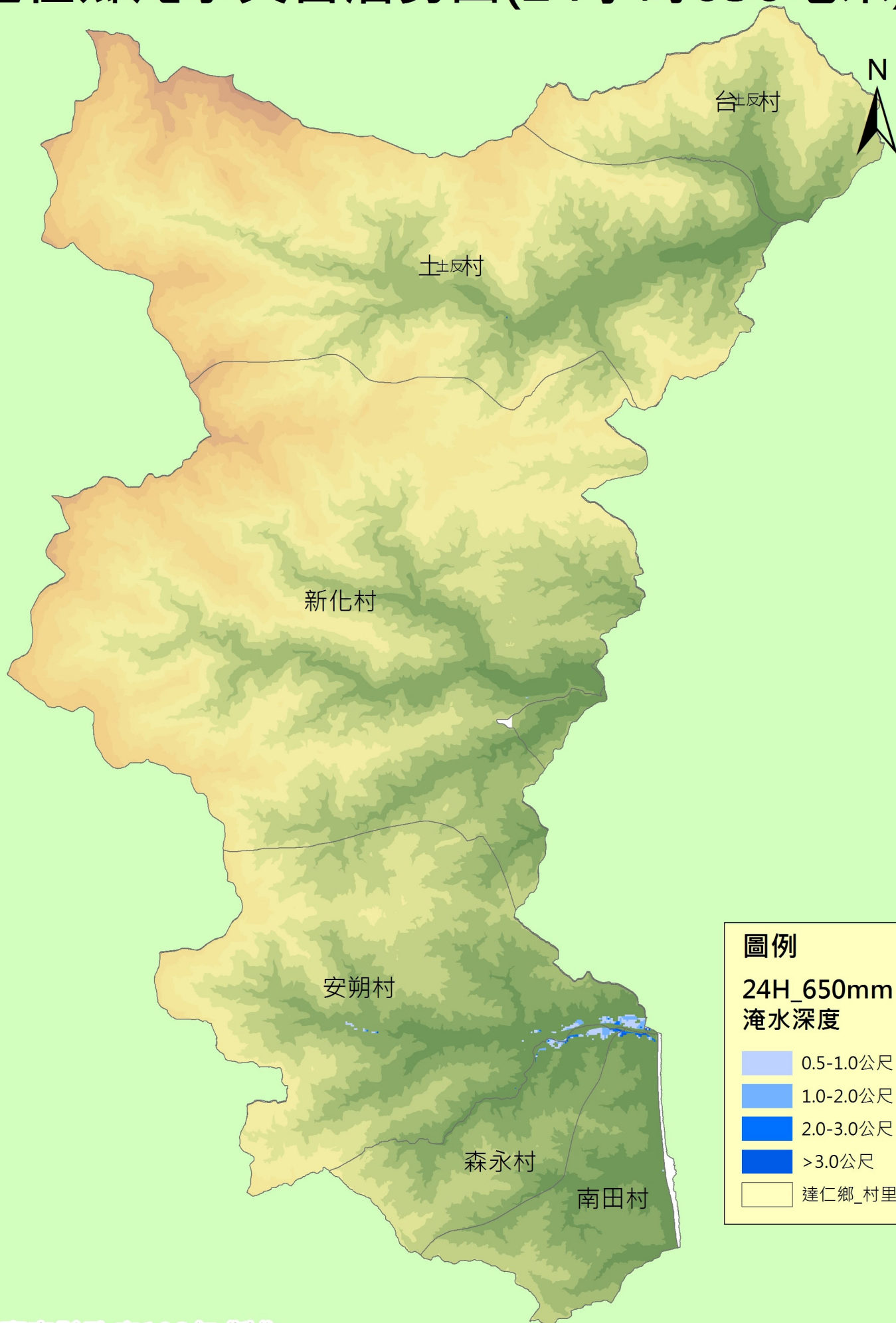


# 達仁鄉淹水災害潛勢圖(12小時400毫米)



# 達仁鄉淹水災害潛勢圖(24小時650毫米)



**圖例**  
24H\_650mm  
淹水深度

- 0.5-1.0公尺
- 1.0-2.0公尺
- 2.0-3.0公尺
- >3.0公尺
- 達仁鄉\_村里

# 達仁鄉淹水災害潛勢圖(6小時350毫米)

